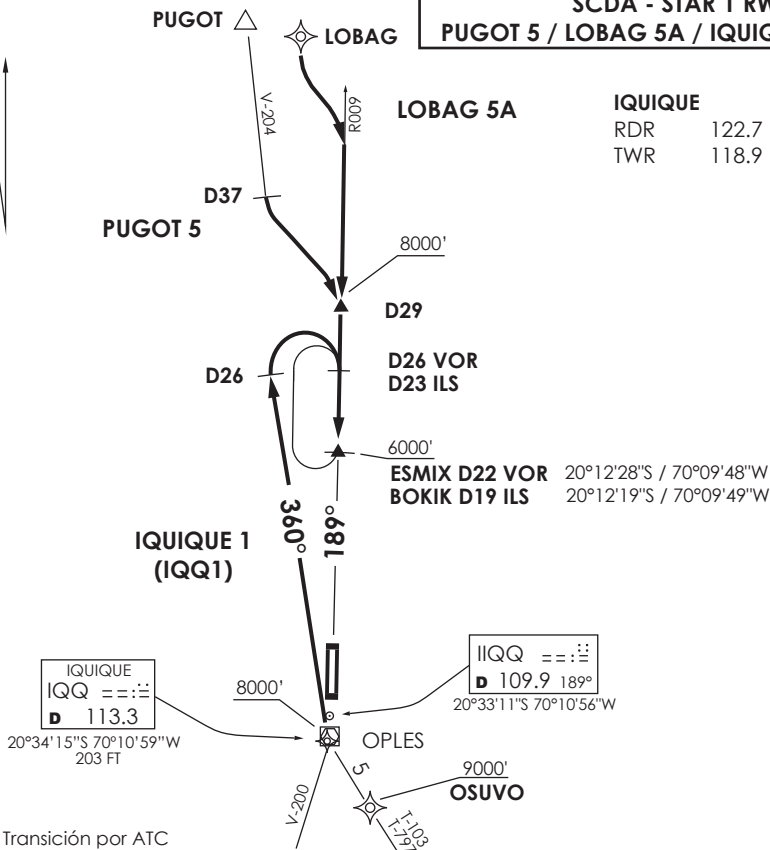


IQUIQUE
 RDR 122.7
 TWR 118.9

VAR 6.2° W 2024



IQUIQUE
 IQQ ::=:
 D 113.3
 20°34'15"S 70°10'59"W
 203 FT

IQQ ::=:
 D 109.9 189°
 20°33'11"S 70°10'56"W

Nivel de Transición por ATC
 Transition Level by ATC

Not to scale / No se ajusta a escala

STAR PUGOT 5 / LOBAG 5A / IQUIQUE 1

PUGOT 5: En D37 N IQQ VOR, abandonar AWY para interceptar R009 (TR189°) IQQ VOR directo a ESMIX INT / BOKIK INT. Cruzar D29 N IQQ a 8000 FT o superior, ESMIX INT / BOKIK INT a 6000FT o superior, luego según autorización ATC.

PUGOT 5: At D37 N IQQ VOR/DME, leave AWY to intercept R009 (TR189°) IQQ VOR direct to ESMIX INT / BOKIK INT. Cross D29 N IQQ at or above 8000 Ft, cross ESMIX INT/BOKIK INT at or above 6000FT, then according to ATC clearance.

LOBAG 5A: En LOBAG abandonar AWY para interceptar R009 (TR189°) IQQ VOR directo a ESMIX INT / BOKIK INT. Cruzar D29 IQQ a 8000 FT o superior, ESMIX INT / BOKIK INT a 6000 FT o superior, luego según autorización ATC.

LOBAG 5A: At LOBAG, leave AWY to intercept R009 (TR189°) IQQ VOR direct to ESMIX INT / BOKIK INT. Cross D29 IQQ at or above 8000 Ft, ESMIX INT / BOKIK INT at or above 6000 FT, then according to ATC clearance.

IQUIQUE 1: (ACFT volando T-103 / T-797, desde OSUVO abandonar AWY DCT IQQ VOR) En IQQ VOR interceptar R360 hasta D26, viraje derecha para interceptar aproximación a RWY 19 o según autorización ATC. Cruzar IQQ VOR 8000 FT o superior, ESMIX INT / BOKIK INT 6000 FT o superior, luego según autorización ATC.

IQUIQUE 1: (ACFT flying T-103 / T-797, from OSUVO leave the AWY DCT to IQQ VOR). At IQQ VOR intercept R360 until D26, turn right to intercept approach to RWY 19 or according to ATC clearance. Cross IQQ VOR at or above 8000 FT, ESMIX INT / BOKIK INT at or above 6000 FT, then according to ATC clearance.